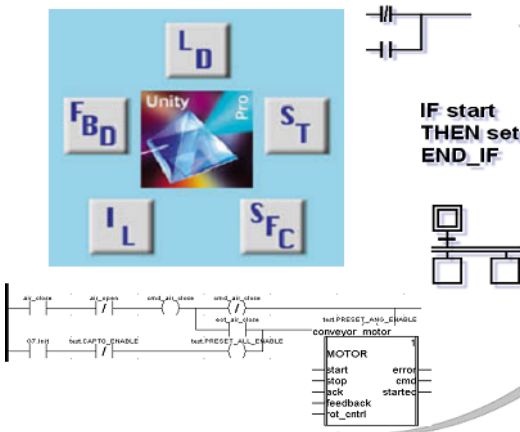


# Curso: Software "Unity Pro" (Schneider-Electric.)

- Un único paquete de software Aprovechese de una solución única, sencilla y fácil de manejar. Unity Pro es común a las gamas Modicom M340, Premium, Quantum y Atrium.

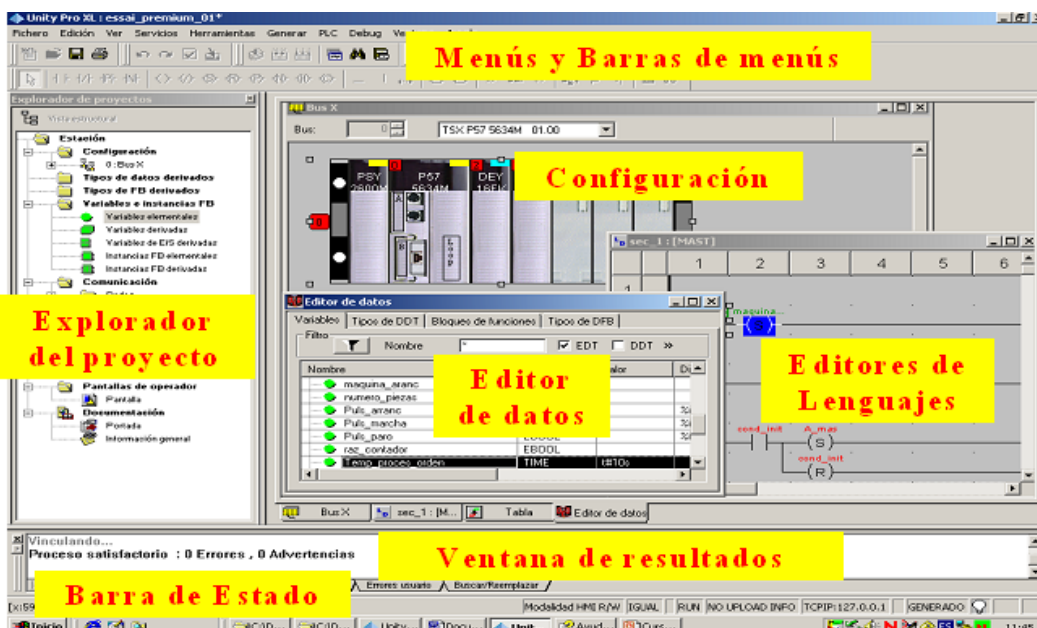


5 lenguajes IEC desde una sola herramienta: **Unity Pro**

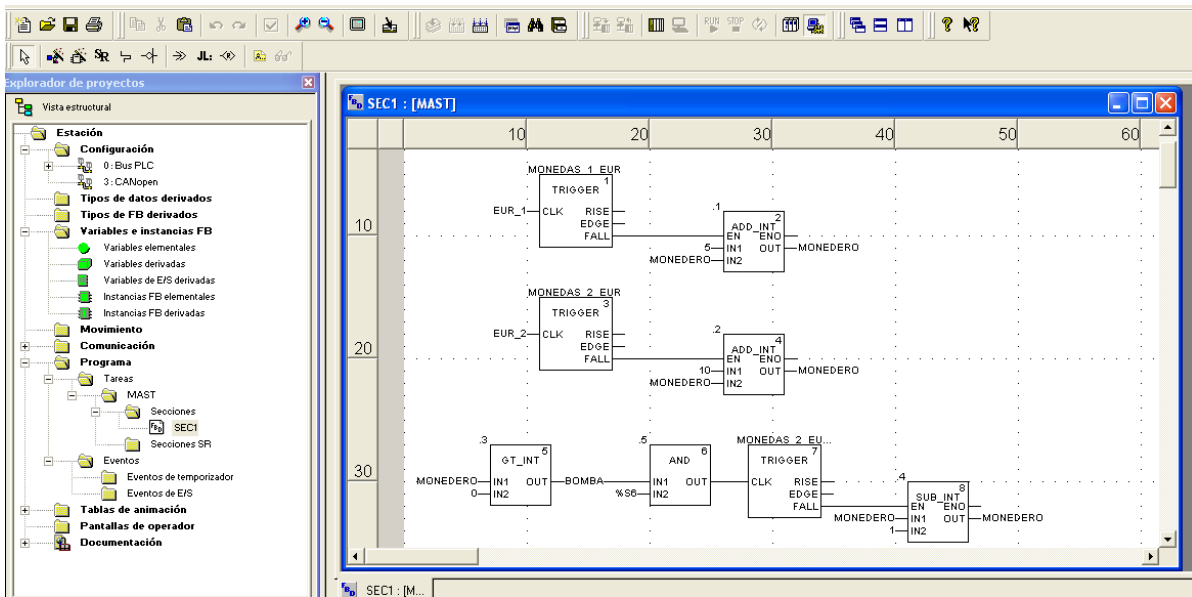


- LaDder
- Structured Text
- Sequential Function Chart
- Instruction List
- Function Block Diagram

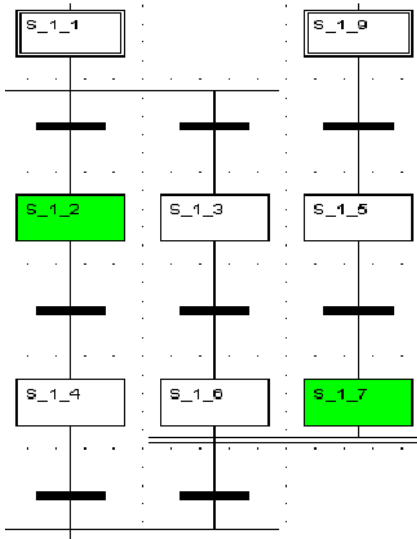
Según PLC Open / IEC61131-3



# FBD (Function Block Diagram)



## ● Ejecución multietapa



- Varias etapas iniciales ( 0 a 100 ) ( 1 )
- Una macro etapa puede contener etapas iniciales
- Varias etapas se activan al mismo tiempo (2)
- Una transición se evalúa si la etapa previa está activa ( 3 )
- Más de una rama puede estar activa en ramas alternativas
- Con ramas paralelas una transición activa varias etapas
- Saltos dentro o fuera de las ramas paralelas son posibles
- Las etapas se activan desde una sección que no es SFC ( bloque SETSTEP )

## Finalidad:

Al finalizar la acción formativa, los participantes estarán capacitados para realizar automatizaciones con este software.



## Colectivo destinatario:

Esta acción formativa se plantea para un grupo de 16 personas máximo.

## Programa : Software “UNITY PRO”

- Introducción al entorno **Unity**
- Interfaz de usuario
- Barras de herramientas
- Explorador del proyecto
- Configuración del PLC
- Estructura del software
- Protección del software
- Hipervínculos
- Simulador Unity Pro
- Variables y tipos de datos
  - EDT (Tipo de datos elementales)
  - DDT (Tipo de datos derivados)
- Lenguajes de programación
  - FBD (Diagrama de bloques de función)
    - EF (Funciones elementales)
    - EFB (Bloques de funciones elementales)
    - DFB (Bloques de función derivados)
    - DFB (Bloques de diagnóstico)
    - Ejercicios prácticos
  - LD (Diagrama de contactos)
    - Utilización de los bloques de función
    - Ejercicios prácticos
  - SFC (Sistema de ejecución secuencial)
    - Generalidades
    - Macroetapas
    - Bloque controlador del SFC
  - ST (Texto estructurado)
    - Fundamentos
  - IL (Lista de instrucciones)
    - Fundamentos
- Diagnostico y funciones de depuración
- Pantallas de operador
  - Configuración
  - Barra de herramientas
  - Creación de animaciones
- Documentación



Metodología: Las explicaciones de carácter teórico se reducirán a un mínimo necesario.  
Este curso es eminentemente práctico realizándose continuamente ejercicios de aplicación.  
Se dispondrá de autómatas MODICOM M340 y automatismos reales para realizar prácticas.



**MANUEL OLIVERA RODRÍGUEZ, S.L.**  
**POLÍGONO INDUSTRIAL SAN ISIDRO**  
**C/ N.Diesel, 5 Nave, 1**  
**E\_mail: [oliveratfe@infonegocio.com](mailto:oliveratfe@infonegocio.com)**  
**TEL.: 922 537 537 / FAX: 922 537 500**  
**38109 EL ROSARIO – SANTA CRUZ DE TENERIFE**